

Application Procedures



Utiliser le nettoyant moussant à libération de graisse Suma® Break-Up® SC pour nettoyer le contact alimentaire surfaces, y compris les machines, les murs et les planchers.



Pour nettoyer des sols, appliquez avec une vadrouille ou une brosse et frottez. Rincez abondamment avec l'eau chaude. Si vous nettoyez à la main, portez de longs gants en caoutchouc. Si vous devez nettoyer de l'équipement, trempez-en les pièces. Utilisez une brosse ou une éponge selon le cas. Rincez.



Utilisez Alpha-HP® Nettoyant Désinfectant Multi-surface à nettoyer, désinfecter et désodoriser en une seule étape facile.



Cette solution peut être appliquée sur des surfaces dures et non poreuses. Mouillez bien la surface avec un linge, une vadrouille, une éponge, un flacon pulvérisateur ou par immersion. Laissez agir le produit sur la surface mouillée. Essuyez le liquide ou laissez sécher à l'air libre.



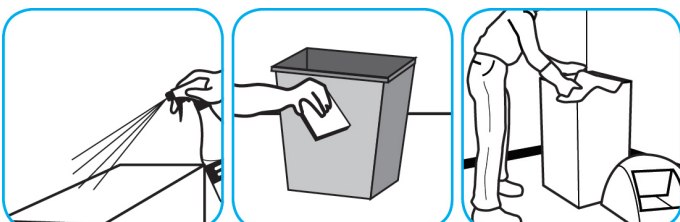
Utilisez Stride® Citrus SC Nettoyant neutre pour nettoyer des planchers et d'autres surfaces dures.



Avec le distributeur, remplissez le seau, le flacon pulvérisateur ou la décapeuse automatique. Appliquez le produit sur les surfaces devant être nettoyées. Si le produit est utilisé dans une décapeuse automatique, passez une vadrouille derrière la machine pour ramasser les surplus de solution. Laissez sécher.



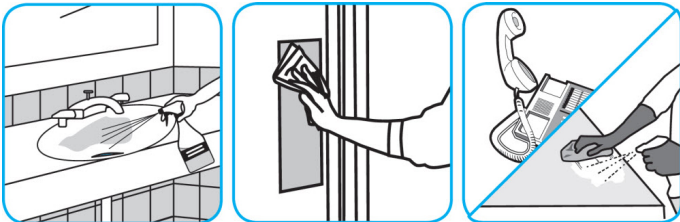
Utilisez Speedball 2000TM/MC Heavy-Duty Concentré Spray Nettoyant N ° 32 pour nettoyer les surfaces dures, mais pas en verre, en aluminium, ou de la peinture à base d'eau.



Produit de pulvérisation sur des surfaces dures à nettoyer. Permettez-nettoyant de pénétrer et de lever les sols. Essuyer avec un chiffon propre. Ne nécessite pas de rinçage.



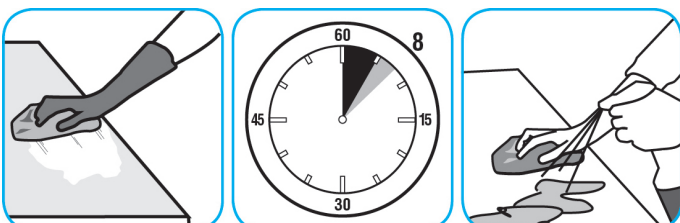
Utilisez le désinfectant nettoyant Concentré Oxivir Plus® pour nettoyer et désinfecter les surfaces dures non poreuses.



Appliquer ce produit à toutes les surfaces. Temps de contact, 5 minutes. Essuyez le liquide ou laissez sécher à l'air libre.



Utilisez Spitfire® SC Nettoyant Puissant pour nettoyer la plupart des surfaces dures et très sales.



Vaporiser le produit sur les surfaces dures à nettoyer. Laisser pénétrer pour déloger les saletés. Essuyer avec un chiffon propre. Aucun rinçage n'est requis. Ne pas utiliser sur le verre, l'aluminium ou la peinture à base aqueuse.

Questions: 1-800-558-2332

Always wear personal protective equipment.