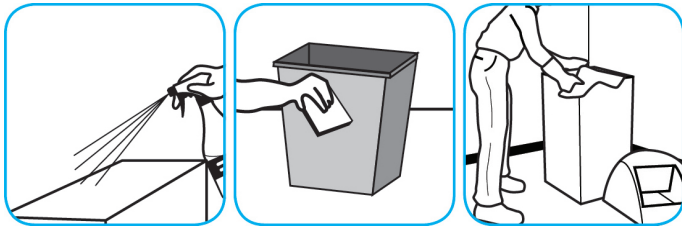


## J-Fill®

### Procedimientos de aplicación



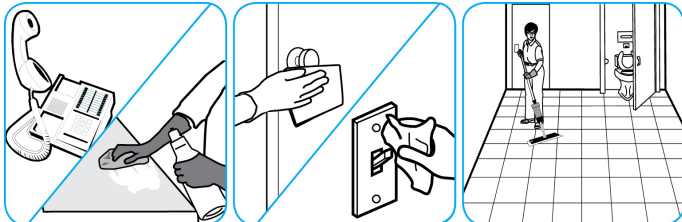
**Utilice Speedball 2000TM/MC Heavy-Duty Concentrate Spray de limpieza # 32 para limpiar superficies duras, pero no de vidrio, aluminio o pintura a base de agua.**



Rocíe el producto sobre superficies duras para ser limpiado. Permita que el limpiador penetre y levante los suelos. Limpie con un paño limpio. No requiere enjuague.



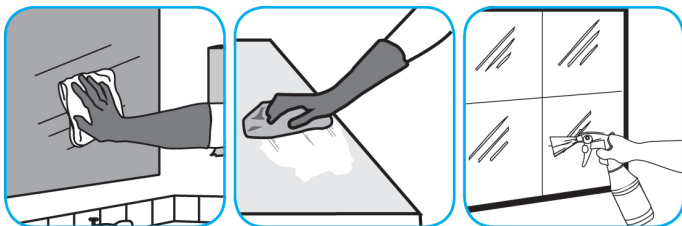
**Utilice Alpha-HP® Limpiador desinfectante para múltiples superficies para limpiar, desinfecte y desodore en un paso fácil.**



Aplique la solución de uso a superficies duras, no porosas. Moje bien la superficie con un paño, trapeador, esponja o rociador, o por inmersión. Deje que permanezca mojada. Seque por frotación o deje secar al aire.



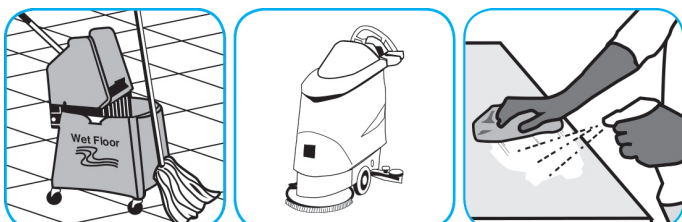
**Utilice Glance® HC Limpiador para Vidrios y Superficies Múltiples para limpiar el espejo, superficies del cromo y del vidrio.**



Llene la botella rociadora disparadora con el producto. Aplíquelo sobre las superficies que vaya a limpiar.



**Utilice ProminenceTM/MC Limpiador de pisos para servicio pesado para quitar el suelo de pisos sin el entorpecimiento del aspecto del piso acabe.**



Diluya con agua fría. Para la limpieza diaria, use una botella con atomizador, un trapeador y cubeta o llene la máquina de fregado y use discos rojos. Para fregado en profundidad, llene la máquina de fregado y use discos verdes o azules. Recoja la suciedad y el exceso de limpiador con un trapeador de limpieza o paño bien retorcido.



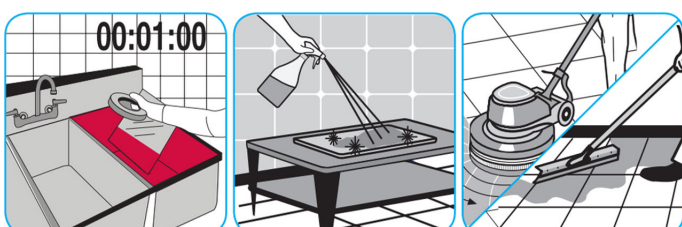
**Utilice GP Forward® SC Limpiador para todo uso para limpiar cualquier superficie agua-segura.**



Llene la cubeta, botella rociadora o máquina limpiapisos automática desde el dispensador. Aplique el producto sobre las superficies a limpiar. Cuando utilice un limpiapisos automático, pase un trapeador detrás de la máquina para recoger el exceso de solución que pudiera haber. Deje secar.



**Utilice J-512TM/MC Sanitizante para esterilizar superficies duras, no porosas lavables.**



Aplique la solución de uso a las superficies lavables duras, no porosas: platos, cristalería, platería, utensilios de cocción, y tablas para cortar plásticas y de otros materiales no porosos. Rocíe o sumerja los objetos durante 1 a 2 minutos.

**Preguntas: 1-800-558-2332**

Siempre use el equipo de protección personal.