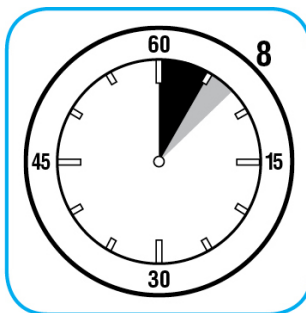


Procédures d'utilisation



Utilisez **Suma® Break-Up®SC** Nettoyant moussant super puissant et déloge-graisse pour nettoyer destoilettes, des évier, des planchers et des murs de salle de bains.



Pour nettoyer des sols, appliquez avec une vadrouille ou une brosse et frottez. Rincez abondamment avec l'eau chaude. Si vous nettoyez à la main, portez de longs gants en caoutchouc. Si vous devez nettoyer de l'équipement, trempez-en les pièces. Utilisez une brosse ou une éponge selon le cas. Rincez.



Utilisez **Glance® NA** Nettoyant à vitres et multi-usage pour nettoyer les miroirs, le chrome, et les surfaces en verre.



Appliquer aux surfaces à nettoyer. Essuyer avec un chiffon propre ou un essuie-tout.

Questions: 1-800-558-2332

Toujours porter un équipement de protection individuel.