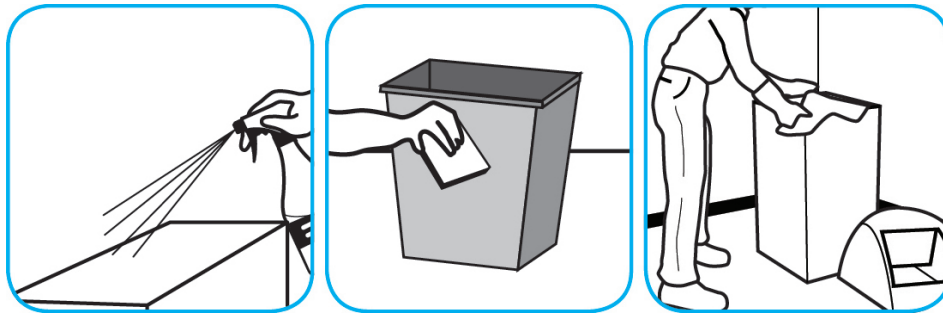


J-Fill[®]

Procedimientos de aplicación



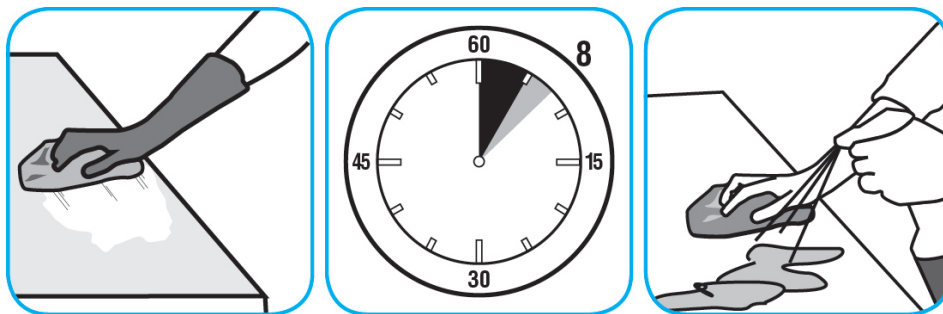
Utilice Speedball 2000TM/MC Heavy-Duty Concentrate Spray de limpieza # 32 para limpiar superficies duras, pero no de vidrio, aluminio o pintura a base de agua.



Rocíe el producto sobre superficies duras para ser limpiado. Permita que el limpiador penetre y levante los suelos. Limpie con un paño limpio. No requiere enjuague.



Utilice Spitfire[®] SC Limpiador Potente para limpiar la mayoría de las superficies duras muy cargadas de suciedad.



Atomice producto diluido sobre superficies duras a limpiar. Deje que el limpiador potente penetre y levante las suciedades. Seque con un paño limpio. No se necesita enjuagar. No lo emplee en cristales, aluminios o pinturas de base acuosa.

Preguntas: 1-800-558-2332

Siempre use el equipo de protección personal.