

Procédures d'utilisation



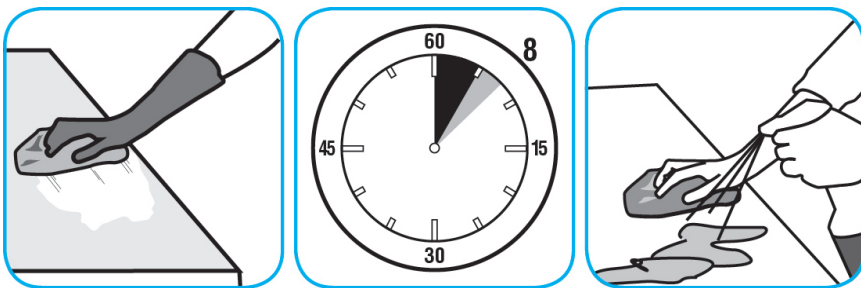
Utilisez Crew® Nettoyant pour salle de bains et détartrant pour enlever des dépôts d'écume de savon et d'eau calcareuse. N'employez pas sur le bois ou le marbre normal.



Diluez avec de l'eau froide. Distribuer la solution nettoyante diluée dans une bouteille à gachette ou à capuchon rabattable, selon le besoin. Appliquer cette solution sur un chiffon humide ou directement sur la surface à nettoyer. Frotter pour déloger la saleté et essuyer la surface au complet. Rinçage avec de l'eau froide.



Utilisez Spitfire® SC Nettoyant Puissant pour nettoyer la plupart des surfaces dures et très sales.



Vaporiser le produit sur les surfaces dures à nettoyer. Laisser pénétrer pour déloger les saletés. Essuyer avec un chiffon propre. Aucun rinçage n'est requis. Ne pas utiliser sur le verre, l'aluminium ou la peinture à base aqueuse.



Utilisez GP Forward® SC Nettoyant d'usage général pour nettoyer les surfaces pouvant être mouillées.



Avec le distributeur, remplissez le seau, le flacon pulvérisateur ou la décapeuse automatique. Appliquez le produit sur les surfaces devant être nettoyées. Si le produit est utilisé dans une décapeuse automatique, passez une vadrouille derrière la machine pour ramasser les surplus de solution. Laissez sécher.



Utilisez Glance® NA Nettoyant à vitres et multi-usage pour nettoyer les miroirs, le chrome, et les surfaces en verre.



Appliquer aux surfaces à nettoyer. Essuyer avec un chiffon propre ou un essuie-tout.



Utilisez Good Sense® SC Désodorisant textile sur la plupart des tissus lavables à couleurs résistantes.



Vaporiser de façon uniforme jusqu'à ce que le tissu soit humide. À mesure que le tissu sèche, les odeurs sont éliminées. Il se peut que les odeurs tenaces requièrent un deuxième traitement. Le temps de séchage est fonction de la quantité de produit vaporisé. Laissez sécher le tissu traité avant de l'utiliser.

Questions: 1-800-558-2332

Toujours porter un équipement de protection individuel.