

Procédures d'utilisation



Utilisez Prominence™/MC Nettoyant pour sols d'usage industriel de pointe Pour enlever la saleté des planchers sans ternir l'aspect de la finition du plancher.



Diluer avec de l'eau froide. Pour le nettoyage quotidien, utiliser un vaporisateur, une vadrouille et un seau, ou remplir une autorécreuse et utiliser des brosses rouges. Pour le nettoyage en profondeur, remplir une autorécreuse et utiliser des brosses vertes ou bleues. Essorer la saleté et l'excès d'agent nettoyant avec une vadrouille ou un chiffon bien tordu.



Utilisez le désinfectant nettoyant Concentré Oxivir Plus® pour nettoyer et désinfecter les surfaces dures non poreuses.



Appliquer ce produit à toutes les surfaces. Temps de contact, 5 minutes. Essuyez le liquide ou laissez sécher à l'air libre.



Utilisez Glance® NA Nettoyant à vitres et multi-usage non ammoniacé pour nettoyer les miroirs, le chrome, et les surfaces en verre.



Appliquer aux surfaces à nettoyer. Essuyer avec un chiffon propre ou un essuie-tout.



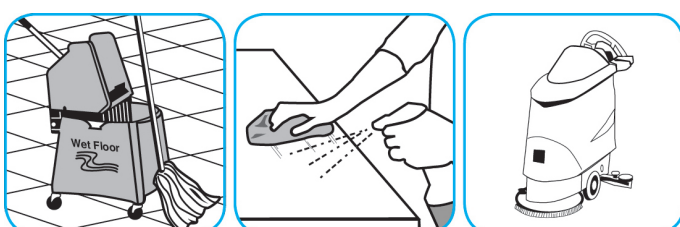
Utilisez Crew® Nettoyant pour salle de bains et détartrant pour enlever des dépôts d'écume de savon et d'eau calcaireuse. N'employez pas sur le bois ou le marbre normal.



Diluez avec de l'eau froide. Distribuer la solution nettoyante diluée dans une bouteille à gachette ou à capuchon rabattable, selon le besoin. Appliquer cette solution sur un chiffon humide ou directement sur la surface à nettoyer. Frotter pour déloger la saleté et essuyer la surface au complet. Rinçage avec de l'eau froide.



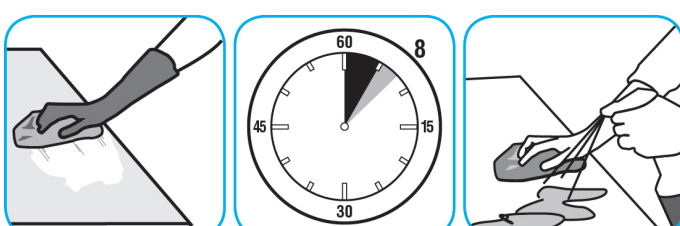
Utilisez Nettoyant d'usage général pour nettoyer les surfaces pouvant être mouillées.



Diluez avec de l'eau froide. Remplissez le flacon pulvérisateur ou le seau avec la solution préparée. Appliquez le produit dilué sur la surface. Frottez la surface avec une vadrouille ou un chiffon et laissez sécher à l'air libre.



Utilisez Spitfire® SC Nettoyant Puissant pour nettoyer la plupart des surfaces dures et très sales.



Vaporiser le produit sur les surfaces dures à nettoyer. Laisser pénétrer pour déloger les saletés. Essuyer avec un chiffon propre. Aucun rinçage n'est requis. Ne pas utiliser sur le verre, l'aluminium ou la peinture à base aqueuse.

Questions: 1-800-558-2332

Toujours porter un équipement de protection individuel.